

شركة السكر والصناعات التكاملية المصرية
١٢ شارع جواد حسنى بالقاهرة- ص.ب رقم ٧٦٣
احدي شركات الشركة القابضة للصناعات الغذائية
وزارة التموين

قطاعات المشتريات

العنوان التلغرافي: سكر القاهرة
فاكس: ٢٠٢٣٩٣٤٥٥٨
Site: www.siicegypt.com

تليفون: ٢٠٢٢٣٩٢٩١٣٨
٢٠٢٢٣٩٢٩٠٧٧

E-mail: puraching@siicegypt.com

قماش مرشحات مستمرة وسوتيلاند
الطلبية المجمعة لمستلزمات الإنتاج المحلية
لموسم ٢٠٢٥/٢٠٢٤
مصانع أبوقرقاص
مصانع التكرير بالحوامدية

طلب أسعار/مناقضه رقم ٢٠٢٥/٢٠٢٤/٣٢
جلسة فض المظاريف يوم ٢٠٢٤/٠٨/١٧
الساعة العاشرة صباحاً

الرجاء ملء هذا العطاء وإرساله داخل مظروف مغلق:-

بند رقم	الكمية	الوحدة	المواصفات	سعر الوحدة	
				بالأرقام	الإجمالي
				كتابتة	ق جنيه
١	٥	قطعة	قماش مرشحات مستمرة (أبوقرقاص) طبقاً للمواصفة الفنية والمرفقة		
٢	٢١٠٠	قطعة	قماش مرشحات سوتيلاند (تكرير) طبقاً للمواصفات المرفقة وعددها (٤) والتي تعتبر جزء لا يتجزأ من المناقصة .		

ويقدم العرض على أساس وامتضنا الآتي:-

- ١- السعر للوحدة والقيمة الإجمالية للبند بالحروف والأرقام بدون أي شطب أو كشط ولن يعتد بأي تعديل غير معتمد من مقدم العرض كما أن أي تعديل يرد بعد تقديم المظروف للجنة الفض لن يعتد به.
- ٢- السعر يكون شاملاً ضريبة القيمة المضافة وفي حالة خلاف ذلك يتم توضيحه بالعرض وخالص الرسوم الجمركية للبطاعة المستوردة وأي رسوم أو مصاريف تستحق على البطاعة المستوردة هي مسنولية المورد دون أي مسنولية على شركة السكر.
- ٣- ترفق المواصفات التفصيلية بالعرض مع بيان رقم المناقصة وتاريخ جلسة فض المظاريف عليها.
- ٤- التسليم: يذكر مكان التسليم
- ٥- السداد: بعد الفحص والاستلام النهائي بمصانعنا
- ٦- يذكر بالعرض المقدم منكم (رقم حسابكم البنكي) .
- ٧- مدة التوريد: علي دفعات طبقاً لاحتياجات المصنع.
- ٨- يقدم مع العرض ٢% تأمين ابتدائي يحتسب من إجمالي قيمة العرض على أساس أعلى الأسعار في حالة تقديم أكثر من بديل .
- ٩- يقدم عدد (٢) عينة من كل بند أحدهما مجهلة
- ١٠- يقدم التأمين الابتدائي كالتالي:-

١- خطاب ضمان بنكي

٢- تحويل بنكي علي الحسابات التالية:-

اسم البنك	رقم الحساب	اسم المستفيد
بنك مصر	١٤٠٣٠٠٠٠٠٠١٧٩٦٨١	شركة السكر والصناعات التكاملية المصرية
بنك قطر الاهلي الوطني QNB	٢٤٦٣٠٢٠٠١٣٨٧٢	
بنك الأهلي المصري	٠٠١٢٠٠٠٦٩٣٦٦٤٣٠٠١٠	
البنك التجاري الدولي CIB	١٠٠٠٣٥٠٣١٢٨٨	

علي أن يقدم أصل خطاب الضمان البنكي أو إشعار إضافة البنك في نفس جلسة فض المظاريف .

- ١١- تكون صلاحية العرض ٦٠ يوم من تاريخ جلسة فض المظاريف.
- ١٢- لن يلتفت لأي عرض يرد بالعملة الأجنبية حيث أن المطلوب عرض بالجنيه المصري خالص الرسوم والضرائب .
- ١٣- للشركة الحق في قبول أو رفض أي عطاء أو إلغاء المناقصة دون إبداء الأسباب ودون أي يكون المقدم العطاء الحق في

- الاعتراض أو الرجوع على الشركة بأي تعويض .
- ١٤- يرفق بالعرض صورة إيصال شراء نسخة الكراسة بمبلغ ٣٤٧ جم للنسخة لا يرد بغض النظر عن نتيجة المناقصة.
- ١٥- أي عرض يرد بعد الميعاد أو غير مستوفى شرط التأمين الابتدائي لن يلتفت إليه.
- ١٦- يرفق بالعرض صورة من السجل التجاري (والصناعي في حالة منشأة صناعية) والبطاقة الضريبية والتسجيل بضريبة القيمة المضافة وتقدم الأصول إلى لجنة الفرض للإطلاع والمطابقة).

في حالة التعاقد

- ١-١٦- تصبح الأسعار سارية حتى إتمام التوريد وتنفيذ جميع الالتزامات التعاقدية دون تعديل في الأسعار لأي سبب كان من تاريخ إرسال خطاب الإسناد إلى المورد.
- ٢-١٦- أن يقدم المورد خلال عشرة أيام من خطاب الإسناد تأمين نهائي (٥%) من إجمالي قيمة أمر التوريد سواء نقدا أو بشيك مصرفي يتم صرفه أو بخطاب ضمان بنكي غير مشروط أو تحويل بنكي على الحسابات السابق ذكرها بالفقرة رقم (٩) مع تقديم أصل خطاب الضمان أو إشعار إضافة البنك.
- ٣-١٦- يقدم المورد شهادة ضمان بالأصناف التي يتم توريدها ضد عيوب الصنع.
- ٤-١٦- يقدم المورد الشهادات المطلوبة حسب الصنف ومنها:
- شهادة المنشأ للبضاعة المستوردة
- شهادة تحليل
- ٥-١٦- جميع تكلفة إعداد وتقديم العروض والتناقص على حساب المتناقص دون حقه في مطالبة مثل تلك التكلفة من شركة السكر في حالة عدم إسناد أي بنود إليه أو في حالة إلغاء المناقصة.
- ٦-١٦- لشركة السكر الحق في الإسناد الجزئي أو إلغاء المناقصة.
- ٧-١٧- إذا تأخر المورد في التوريد عن الموعد المتفق عليه فلشركة السكر الحق في توقيع غرامة تأخير عليه قدرها ١% عن كل أسبوع أو جزء من الأسبوع تأخير وبحد أقصى ٤% من قيمة البضاعة التي تأخر المورد في توريدها أو البضاعة المرفوضة وبعدها يتم إلغاء أمر التوريد ومصادرة التأمين النهائي والرجوع على المورد بأي أضرار لحقت بشركة السكر .
- ١٧- إيفاد مندوبكم المفوض لتقديم العرض وحضور جلسة فسخ المظاريف.
- نأمل استلام عرضكم المطابق للمواصفات بأفضل الأسعار في الميعاد دون تأخير

وتفضلوا بقبول فائق الاحترام

قطاعات المشتريات



التوقيع

التوقيع

التوقيع

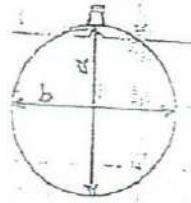
الإعداد بمعرفة:

روجعت بمعرفة:

اعتمدت ، المدير العام :

Complete informations

- Type of Filters : Sweetland Filters.
- Cloth Filter Kind : Polypropylene or poly ester
- Operating Pressure : 6 Bars
- Flow Rate : 10 m³/hour for every one filter
- Number of filtration cycle : 12 cycles / day (i.e. one cycle / 2 hours)
- Particle size of the sludge : Carbonate & Bicarbonate ppt
- Leaning System :
 - By steam 118°C for 2 min.
 - By hot water 80°C "nozzles" for 6 min.
 - By water jet 4.5 bar.
 - Desinfection : Cleaning machine by HCl 0.5% solution.
- Filter Cloth : Without back cloth under filter cloth.
- Dimensions of leaf :

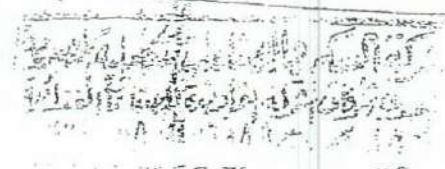


One leaf

$a = 980 \text{ mm}$

$b = 930 \text{ mm}$

"as in the sample"



Heda

b1

filter cloth made of textile fabric
(synthetic fabric) and suitable for filter leaves of diameter 925 mm
filter carbonated suga melt at a ph of 7.3, brix 65 and temp = 80 °c

The textile fabric must be suitable for the purpose completely
resistance to both acids and alkalis

It can be used at a temperature up to 100 °c . It must be specially
finished and treated to ensure that it is dimensionally stable and
further treatment is carried out on the cloth surface in order to
facilitate cake removal and least tendency to blinding

SPECIFICATIONS OF ACTUALLY USED FABRIC

Nylon cloth or polypropylene Polyamid or *poly ester*
Diam of filter leaves 925 mm
Wt in Gm / M² 400 gm /m²
Tensile strength Both direction 190 kg
% Shrinkage in both direction (Length & Width) 4%
No of threads in both direction (Length & Width) 2 x 182

TENDERERS ARE REQUESTED TO SPECIFY FOLLOWING TECHNICAL DATA

Cloth quality
Fiber type (composition)
Weight in gm/m²
Construction type or weave
No of threads in both direction in dm
Air permeability
% Shrinkage in both direction (Length & width)
Tensile strength in both directions
Type of fining
Estimated working period or life time

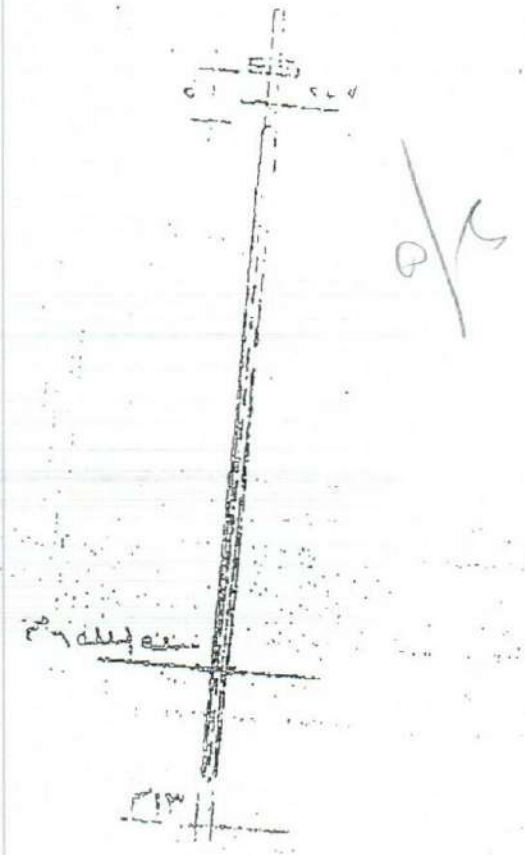
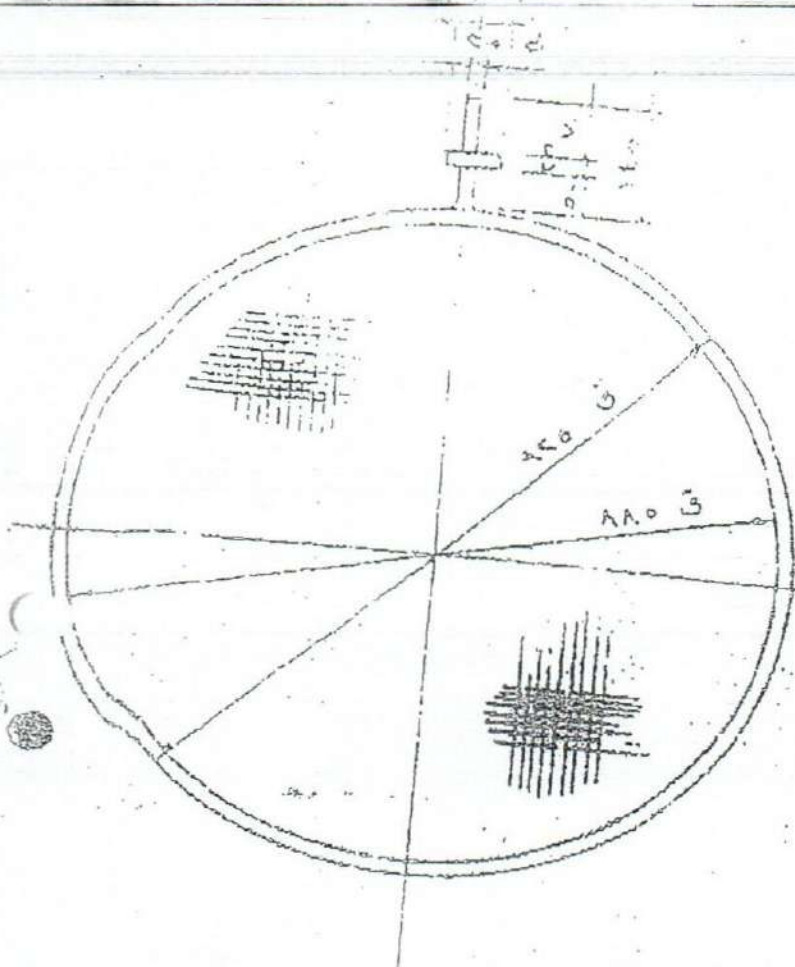
N. B all offers must be Accompanied at least by 4 pieces for test
Purposes . Other wise it will be cancelled .

بمديرية تقانة الألياف
بمديرية تقانة الألياف
بمديرية تقانة الألياف

20 JUL 2005

Hoda
18/9/2001

Logo



شركة السكر والتقطير المصري

مصنع تقطير السكر بالبحر الأحمر
مادة عرض منتجات التكريرات

مادة عرض منتجات التكريرات
 مصنع تقطير السكر بالبحر الأحمر
 ١٩١٤

١٩ / ١١٧ - ١٩١٤
 ١٩١٤ - ١٩١٥
 ١٩١٥ - ١٩١٦
 ١٩١٦ - ١٩١٧
 ١٩١٧ - ١٩١٨
 ١٩١٨ - ١٩١٩
 ١٩١٩ - ١٩٢٠

١٩١٤
 ١٩١٥
 ١٩١٦
 ١٩١٧
 ١٩١٨
 ١٩١٩
 ١٩٢٠

مواصفات القماش للمرشحات المستمرة
(للبنجر)

وزن المتر المربع ٣٥٠ جم + ١٠%

نوع النسيج مبرد

نوع الخامة بولي بروبيلين

المقاس ١٢ متر x ٦,٢٥ متر

مقاومة للاحماض والقلويات

درجة الحرارة أعلى من ١٠٠ درجة مئوية

النفازية ٤٠ القر/ديسمتر/٢ دقيقة على ضغط ٢٠ مم ماء

مواصفات القماش للمرشحات المستمرة
(للبنجر)